

# 成田っ子 通信

## ～チーム成田のみなさんへ～



先生方の活躍ぶりや授業の様子、先生方へのメッセージを載せています。

R 3.6.9 No.2  
文責 新井麻起

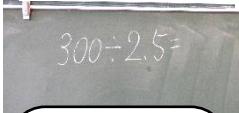
いよいよタブレットを使った本格的な授業が始まりました。今回は、5年生の算数の授業です。タブレットを班に一台置き、班の中で話し合ったことをタブレットに書き、それぞれの班の考えを皆に伝え、解き方を考えていく授業です。

教科：算数 単元名「わり算の世界を広げよう」 5年生2組 阿部教諭

### 【問題】

### 【班で解き方の話し合い】

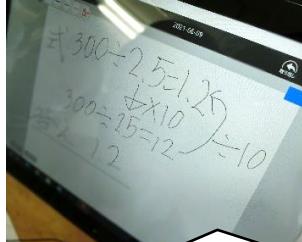
### 【それぞれの班の解き方】



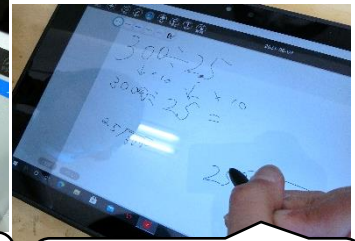
300 わる 2.5  
という小数点  
が入った計算  
を簡単にする  
にはどんな方法  
があるでしょ  
う。



前時に自力解決した方法を出し合  
い、班で解き方を話し合い、タブ  
レットにまとめている。



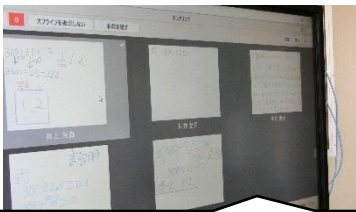
2.5 に 10 をかけて 25 の  
整数にしてわっている



2.5 と 300 の両方に 10 を  
かけて 3000 わる 25 とし  
ている。

### 【互いの班で出したやり方の共有】

### 【各の班で考えたやり方の説明】



5班で考えたものを電子黒板に映し  
出し、各班の考え方を見してみる。

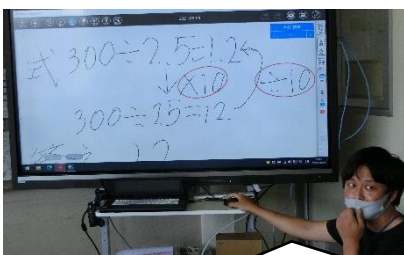


A班：「自分たちの班は2.5を10倍して300 ÷ 25で答えは12です。」  
B班：「私たちは、わる数とわられる数の両方に10をかけて3000 ÷ 25 = 120としました。」手前の女子は説明に合わせてタブレットに印をつけ、説明がより分かりやすいようにしている。

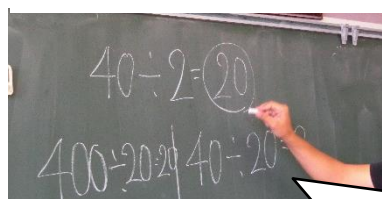
### 【各班のやり方の違いへの気づき】

### 【簡単な数をつかって解く】

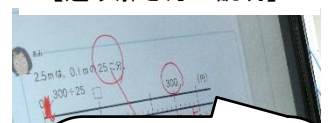
### 【違う解き方の説明】



T：「どうやら2.5にだけ10をかけた班と2.5と3000の両方に10をかけたやり方があるようですね。」



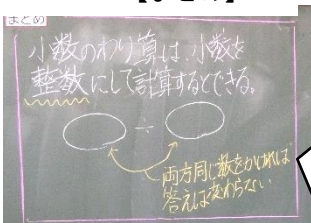
T：「簡単な数になおして計算してみましよう。40 ÷ 2は20ですね。では、わる数だけ10をかけるとどうなりますか40 ÷ 20 = 2？答えが違いますね。では、わる数とわられる数の両方を10倍すると400 ÷ 20 = 20。ということはわる数とわられる数の両方を10倍しなくてはならないということは4年生でも出てきたきまりですね。」



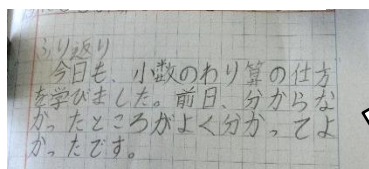
違う考え方も説明し、理解させる。  
T：「0.1mを25個と  
考え300 ÷ 25 = 12  
0.1mが12円なので  
1mをもとめるので  
12 × 10 = 120という  
解き方もあります。」

### 【まとめ】

### 【振り返り】



少数の割り算は  
整数にして計算  
することができる。  
両方に同じ  
数をかける。



「前の時間は小数点の  
割り算が分からなかつたが、今日、そのやり  
方が分かった。」