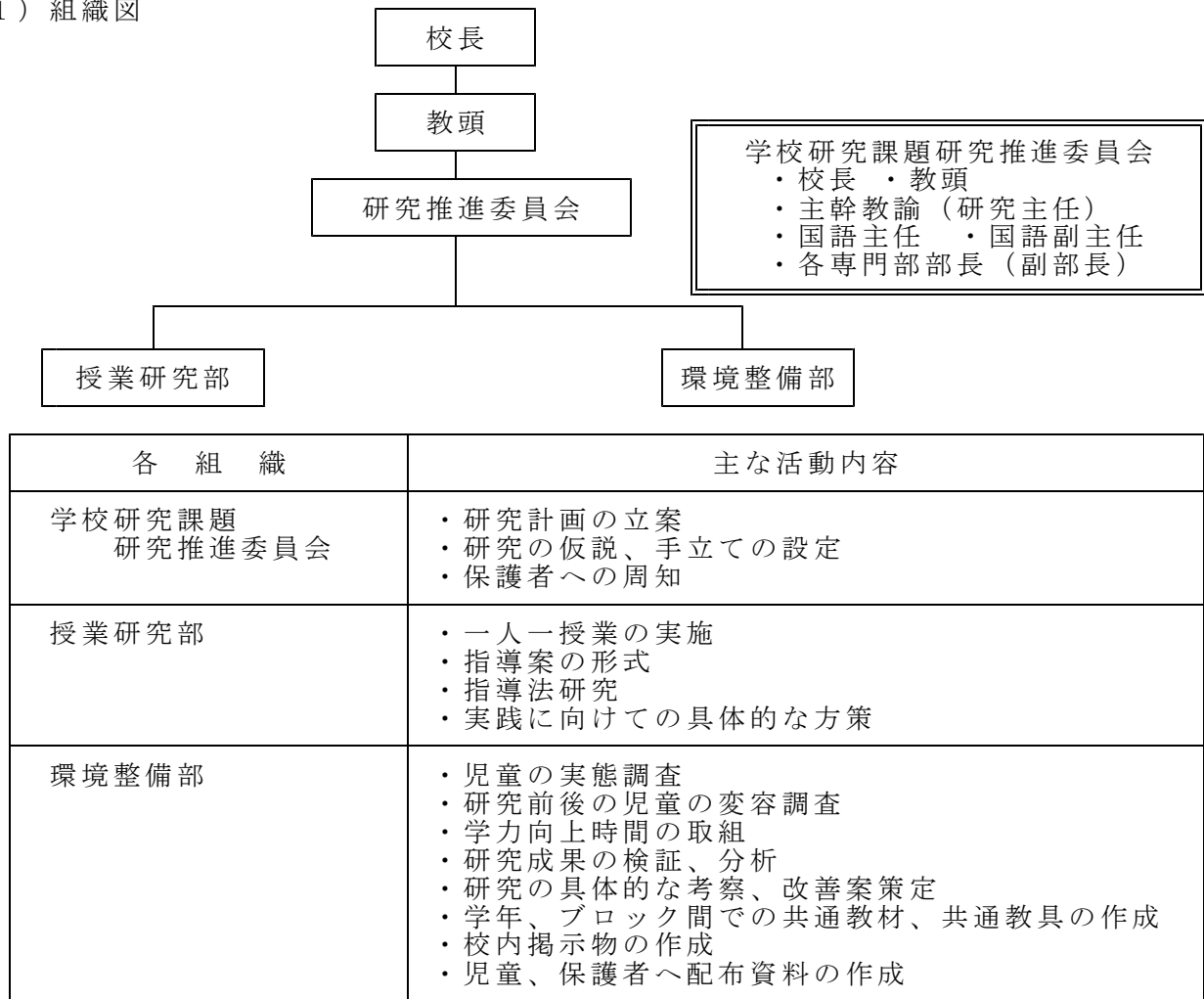


2 研究組織
(1) 組織図



(2) 専門部メンバー (◎部長 ○副部長)

授業研究部 1 2 人	◎平井 ○高橋	・久保田 ・人見 ・石井	・櫻井 ・塚田 ・井田	・藤野 ・中田	・高田 ・腰塚
環境整備部 1 1 人	◎加藤 ○小川	・菅沼 ・金子	・木村 ・飯田	・松本 ・松村	・吉岡 ・畑中 (熊谷)

(3) 専門部会

① 専門部会「授業研究部」

<p>重点的に取り組む内容例</p> <ul style="list-style-type: none"> ○指導案の形式 (熊谷教育を基本として) ○国語科系統図の作成 ○一単位時間に「焦点化」「視覚化」「共有化」の位置づけ 	○授業研究と実践
---	----------

② 専門部会「環境整備部」

<p>重点的に取り組む内容例</p> <ul style="list-style-type: none"> ○実態調査アンケートの作成と実施、 考察 (6月・10月・1月) ○学力向上時間の取組 	○教室掲示物の整理 (◎声のものさし、話し方・聞き方、)
--	---------------------------------